

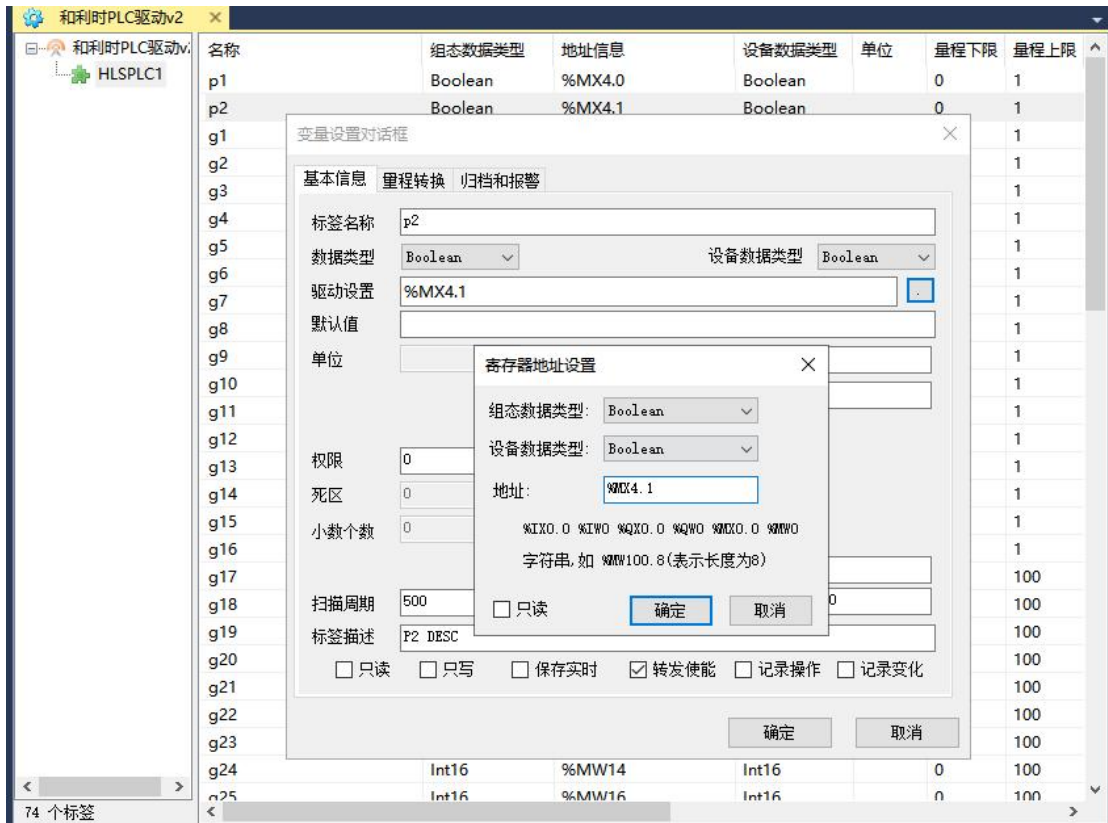
和利时 PLC 驱动使用手册

1) 设备配置

支持双 IP 地址配置，实现通讯故障切换，使用冗余 IP 地址时重试次数必须设置为大于 0 的偶数（非偶数会自动加 1），启用 Ping 必须勾选（不勾选也会自动启用）。

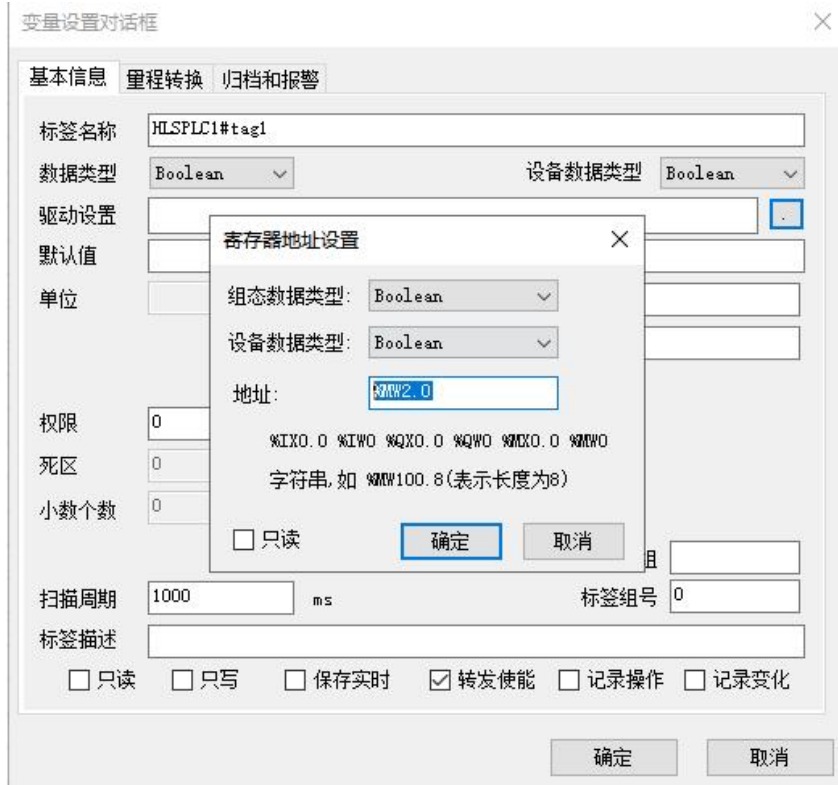
字符编码：如果使用中文则需要设置 GB2312，或者 Default（中文操作系统）。

2) 变量配置



变量地址格式和 PLC 格式一致

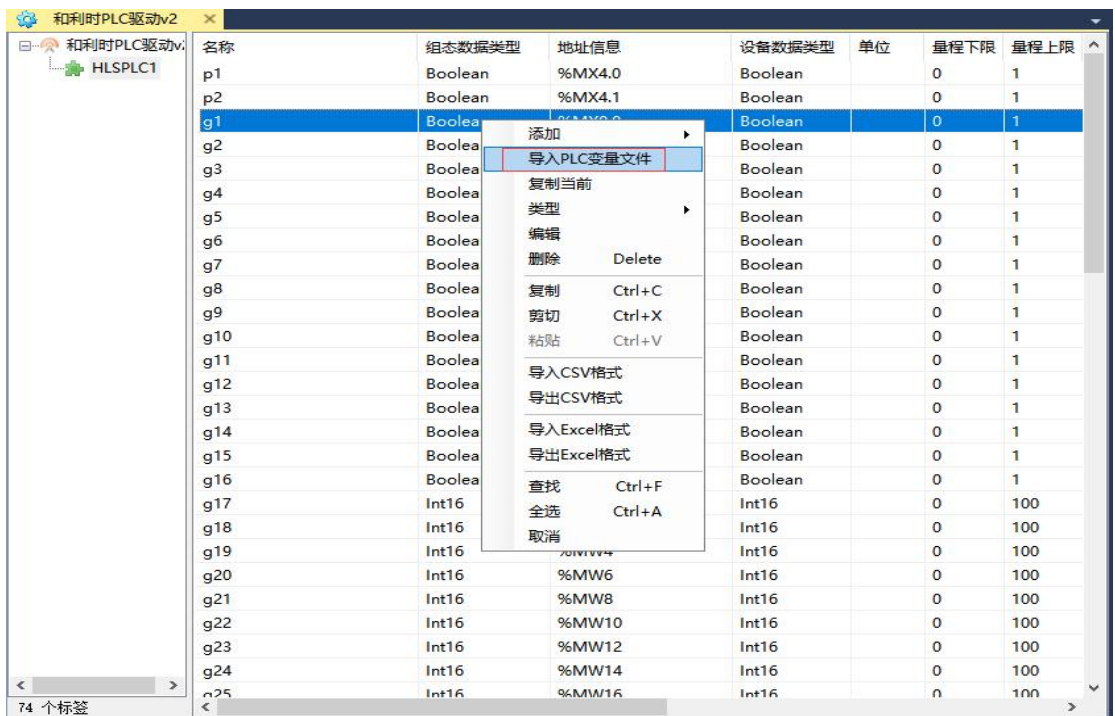
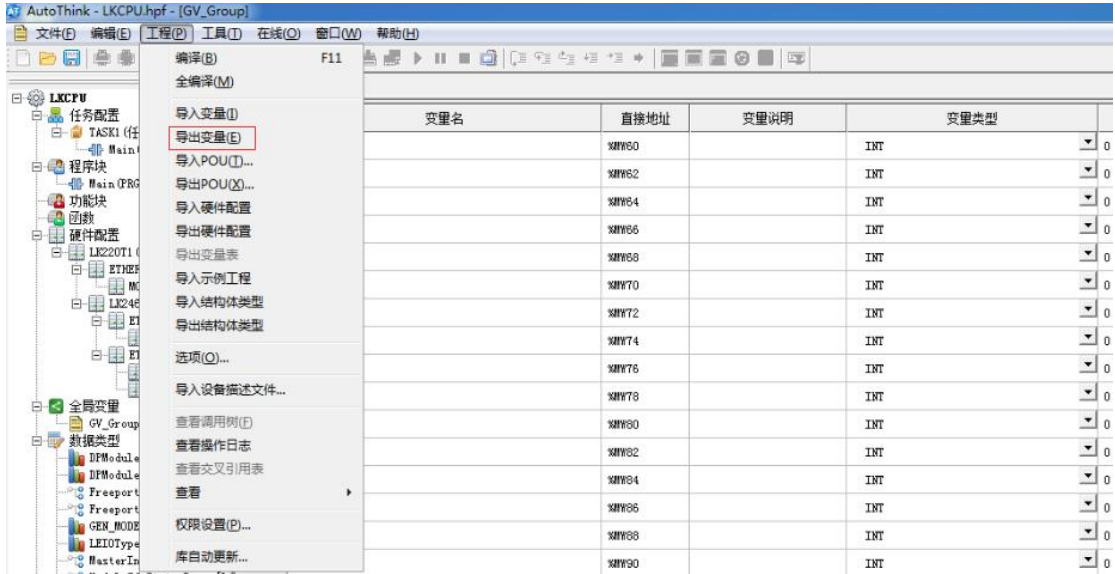
字符串地址格式为：%MW100.X X 是长度，例如%MW100 STRING(16)，则对应的地址格式为%MW100.16



支持%MW 地址的 bit 读取，bit 范围 0-15，写入时使用%MX 地址写入 bit。

3) 导入 PLC 的变量表

从 PLC 导出的 Excel 格式变量表可以直接导入驱动



导入时忽略不支持的变量类型和没有直接地址的变量。

支持的数据类型：DINT INT UINT WORD BOOL DWORD UDINT REAL LREAL STRING

支持的地址类型：%MX %MW %IX %IW %QX %QW

说明：MX MW 地址的内存是重叠的，IX IW 的内存地址是重叠的，QX QW 的内存地址是重叠的。对于 MX0.0 和 MW0.0 是同一个地址。